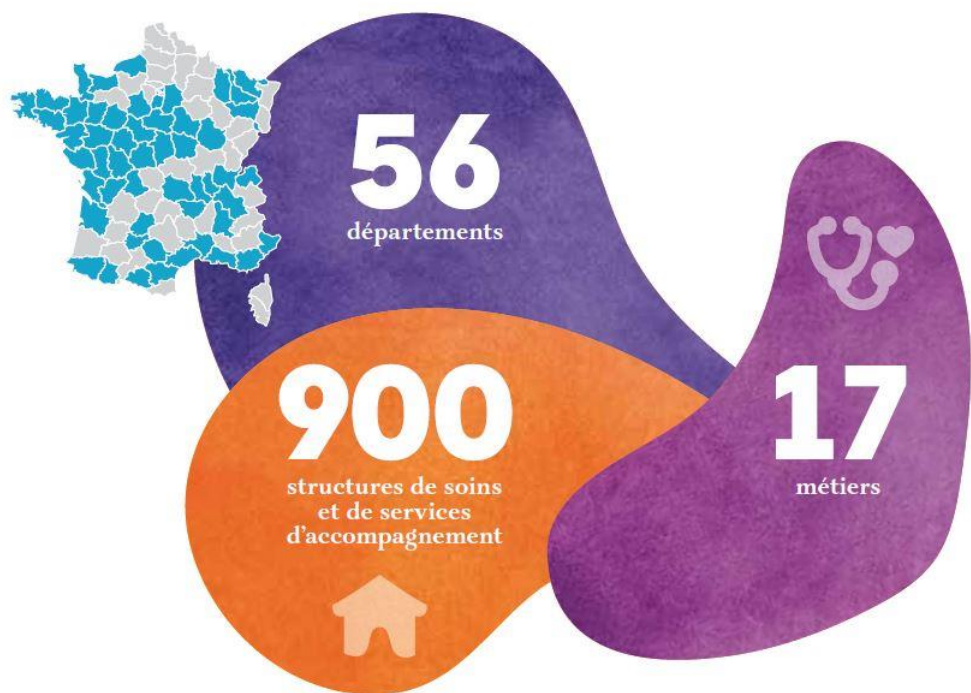


Présentation du Centre Régional Basse Vision Troubles Audition

Groupe Vyv

Premier offreur de soins et de services du secteur privé non lucratif en France



chiffres clés au 01/01/2019

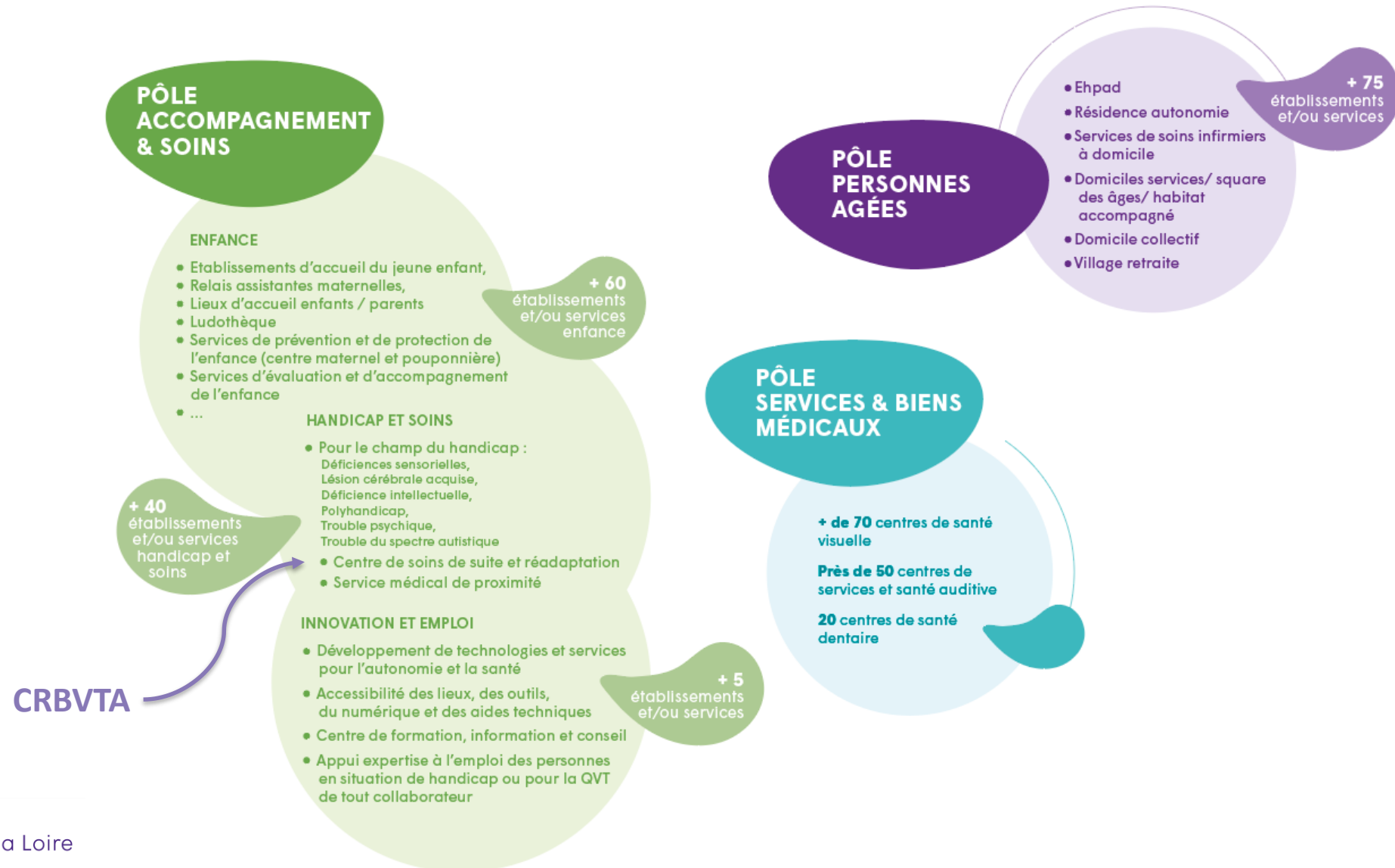
1er acteur global de santé et de protection sociale en France.

Il a été fondé en septembre 2017 par 14 Mutuelles et Unions, dont Harmonie et la MGEN

Le Groupe VYV œuvre au quotidien pour être utile à tous et à chacun tout au long de la vie :

- 1^{er} acteur de **l'assurance santé**
- 1er opérateur de **soins et de services d'accompagnement** privés non-lucratifs
- 6ème acteur de **prévoyance**

Répartition des établissements par pôle métier



Historique du CRBVTA

2003 Le Centre Régional **Basse Vision** a été fondé en mai 2003 et s'inscrit comme une réponse sanitaire possible à toutes les personnes, adultes et âgées, atteintes de déficience visuelle.

2009 En août 2019, le Centre d'Evaluation et de Réadaptation des **Troubles de l'Audition** a fait l'objet d'une expérimentation pour répondre au besoin d'un accompagnement en soutien à l'appareillage.

Présentation du CRBVTA

Le Centre Régional Basse Vision et Troubles de l'Audition est un établissement de Soins de Suite et de Réadaptation inscrit dans le champ de la Médecine Physique et de Réadaptation. Il s'adresse à toute personne de plus de 20 ans en situation de handicap d'origine :

- Visuelle (basse vision, DMLA, autre situation de handicap visuel) ;
- Auditive (acouphènes invalidants depuis plus de 6 mois et/ou troubles importants de l'audition malgré un appareillage).

CERTA

Centre d'Evaluation et Réadaptation
des Troubles de l'Audition

5 places

CRBV

Centre Régional Basse Vision

10 places

Troubles de l'audition

Centre d'Évaluation et Réadaptation des Troubles de l'Audition

Basse vision

Centre Régional Basse Vision



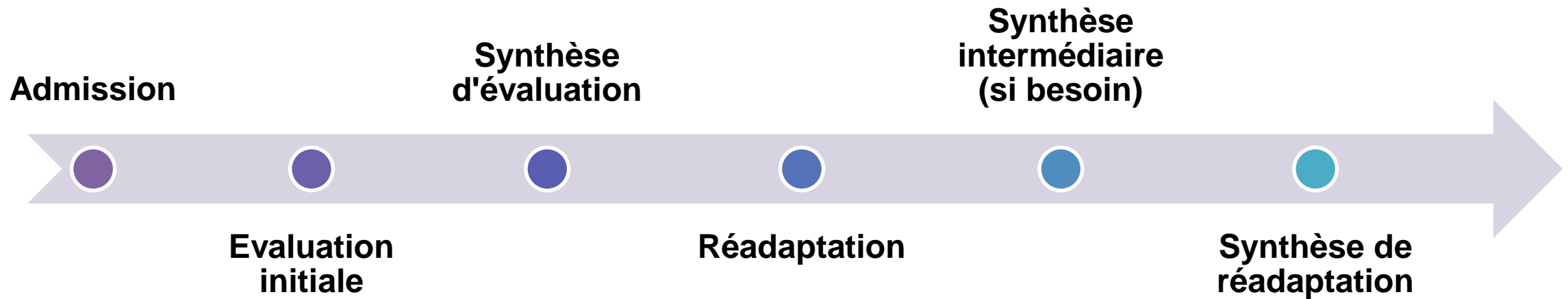
Évaluation pluridisciplinaire puis rééducation individualisée, définie selon le projet de rééducation.

Prestations prises en charge par l'Assurance Maladie et la Mutuelle Complémentaire (hospitalisation de jour)

Le parcours du patient au sein de l'établissement

L'orientation se fait par le médecin (traitant, ORL, ophtalmologiste). Le dossier de pré-admission est évalué par le médecin coordonnateur.

Un bilan d'évaluation pluridisciplinaire est réalisé. En fonction des besoins identifiés, des préconisations de rééducation-réadaptation pourront être proposées.



Organigramme du CRBVTA

Equipe pluridisciplinaire CRBV

Assistante de service social
Médecin de médecine physique
et réadaptation
Médecins ophtalmologistes
Opticiens
Orthoptistes
Psychologues
Rééducateurs en autonomie de
la vie journalière
Rééducateurs en locomotion

Pôle administratif

Directrice
Assistante de direction
Responsable qualité

Equipe pluridisciplinaire CERTA

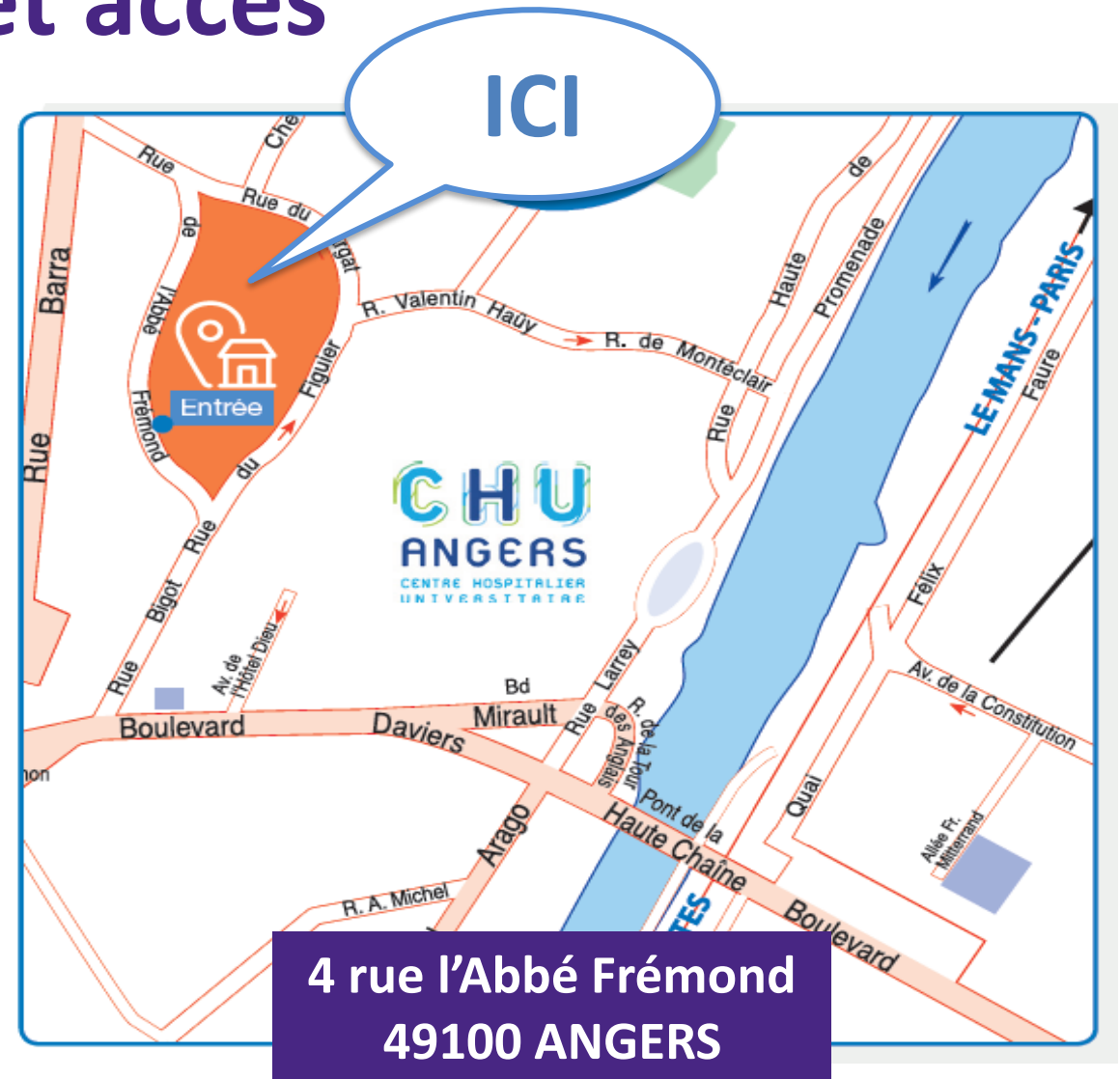
Assistante de service social
Audioprothésistes
Ergothérapeute
Médecin de médecine physique et
réadaptation
Médecins ORL
Orthophonistes
Psychologues

Pôle médical

Médecin MPR
Médecin ORL
Médecin ophtalmologiste

Contact et accès

- Accueil du **lundi au vendredi** par les secrétaires médicales de **9h à 12h** et de **14h à 17h**.
- **Accès par le tramway**
Prendre la ligne A, arrêt «Capucins» puis 10 min à pied vers la rue de l'Abbé Frémond.
- **Accès par le bus**
Prendre la ligne 8, arrêt «Ballour» puis 100 m à pied vers le centre.
- **Accès par la voiture**
Suivre les indications «Centre Charlotte Blouin»





Synthèse du projet d'établissement 2020 – 2025

Centre Régional Basse Vision et Troubles de
l'Audition





La présentation de l'établissement

Il constitue l'une des composantes du Pôle Accompagnement et Soins de VYV3 Pays de la Loire. Sa gestion et son fonctionnement sont sous la responsabilité du Conseil d'Administration de VYV3 Pays de la Loire. Il est certifié A par la Haute Autorité de Santé. Il s'inscrit pour les Pays de la Loire et la Bretagne comme l'unique réponse sanitaire, à toute **personne de plus de 20 ans en situation de handicap d'origine visuelle et/ou auditive** qui nécessite une prise en charge rééducative et réadaptative pluridisciplinaire en hospitalisation de jour.

Identification de l'établissement	
Type d'établissement	Soins de Suite et de Réadaptation (ESPIC)
Capacité	15 places (10 places unité CRBV – 5 places unité CERTA)
Date de création	2003 : CRBV 2009 : CERTA

Les principales missions du CRBVTA

L'établissement se donne pour mission de construire, en collaboration avec le patient, son projet individualisé de réadaptation. Ce projet s'appuie sur les compétences du patient, ses fragilités, ses déficiences pour viser la préservation de son autonomie et une meilleure qualité de vie dans son environnement.

Pour cela les équipes mobilisent l'ensemble de leurs compétences et travaillent en interdisciplinarité et en collaboration avec les partenaires extérieurs. Le parcours au sein du CRBVTA est une étape dans la vie du patient qui nécessite parfois un passage de relais auprès de professionnels de proximité.

Avec l'accord du patient, l'entourage est toujours sollicité, que ce soit les aidants familiaux ou professionnels (recueil de leurs besoins, de leurs constatations, sensibilisation...)

Le parcours du patient au sein de l'établissement



Selon le besoin, le patient peut bénéficier de groupes de paroles, séances de sophrologie, suivi en Thérapie Comportementale et Cognitive et de séances à domicile.

Les professionnels de l'établissement

Le CRBVTA est composé d'une équipe administrative (la directrice, l'assistante de direction et la responsable qualité) et d'une équipe pluridisciplinaire :

- Au CRBV : un médecin ophtalmologiste, des orthoptistes, des opticiens, des rééducatrices en autonomie de la vie journalière, des rééducateurs en locomotion, des psychologues, d'une assistante de service social et d'une secrétaire médicale.
- Au CERTA : un médecin ORL, des orthophonistes, des audioprothésistes, d'une ergothérapeute, des psychologues, d'une assistante de service social et d'une secrétaire médicale.
- Un médecin MPR est présent sur les 2 unités.

Le développement de pratiques innovantes

Le projet d'établissement s'inscrit dans une dynamique d'innovation. A ce titre, il semble intéressant de réfléchir collectivement à des pratiques innovantes de réadaptation en déficience sensorielle. En effet, l'éducation thérapeutique, si elle se rapproche de notre pratique de réadaptation, pourrait peut-être enrichir notre activité. Par ailleurs, notre réponse « hospitalo-centrée » n'est peut-être pas la plus adaptée pour un public âgé ou avec des handicaps associés. Nous souhaitons réfléchir à des modalités d'action qui permettraient d'être au plus près des personnes concernées (à leur domicile ou près de leur domicile).



L'ancrage sur le territoire

Le CRBVTA travaille en étroite collaboration avec les acteurs du champ de la déficience sensorielle et du handicap :

- Les professionnels de santé de proximité, libéraux et hospitaliers
- Cliniques et Hôpitaux
- Etablissements et services médico-sociaux
- Institutions
- Ecole des chiens guides d'aveugles de l'Ouest
- Equipe d'Appui en Adaptation Réadaptation
- Associations d'usagers
- Les professionnels sociaux de proximité en particulier assistants de services sociaux (secteur, CARSAT...)
- Le Centre d'Information et de Conseil sur les Aides Techniques (CICAT)
- La Structure Régional d'Appui et d'Expertise (SRAE) déficiences sensorielles
- Etc

Par ailleurs, depuis 2009, le CERTA et l'Unité d'Implants Cochléaires travaillent en collaboration pour les patients implantés, avec pour objectifs d'assurer l'évaluation préimplantatoire, d'optimiser l'utilisation de leurs capacités auditives résiduelles, de régler l'implant et d'accompagner sur le plan psychologique et social.

Les axes stratégiques

Gestion

- **Accompagner l'établissement dans la mise en place de nouveaux projets : antenne basse vision Nantaise et équipe mobile**
- **Accompagner le passage de la Dotation Modulée à l'Activité de 10% à 50%**

Médical – rééducation

- **Promouvoir la spécificité de la réadaptation en déficience sensorielle**
- **Etendre notre activité et développer nos partenariats**
- **Développer des pratiques innovantes**
- **Améliorer les pratiques interdisciplinaires**

Social

- **Anticiper les futurs départs à la retraite en lien avec une réflexion à mener sur une organisation fonctionnelle du service**
- **Poursuivre la politique de formation continue de l'établissement en lien avec les objectifs stratégiques du projet d'établissement**
- **Poursuivre la politique d'entretiens annuels en lien avec la stratégie de l'entreprise**
- **Optimiser les temps de travail en mettant en œuvre une démarche d'annualisation**
- **Améliorer la qualité de vie au travail et accompagner le changement**

Qualité - gestion des risques

- **Développer la culture sécurité établissement**
- **Réorganiser les dispositifs de gestion de crise**
- **Permettre aux différents acteurs de s'approprier la démarche qualité**
- **Renforcer le dispositif d'Evaluation des Pratiques Professionnelles (EPP) et déployer les nouvelles méthodes d'investigation de la V2020**

Système d'information

- **Améliorer la communication interne et externe de l'établissement en lien avec le groupe VYV et les parties prenantes**
- **Maitriser les outils du système d'information en mode dégradé**